

纹样及上机指导图

六片综 纹样设计实例



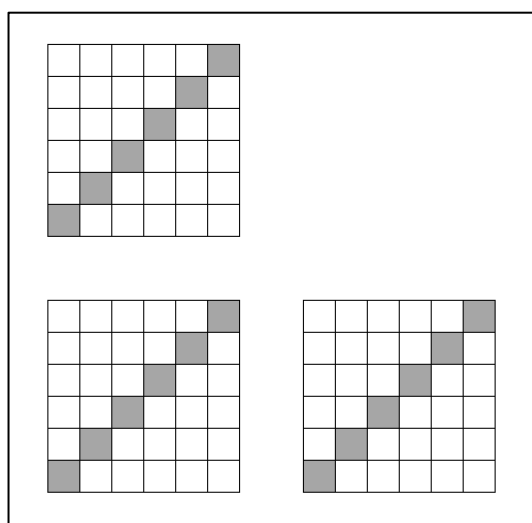
六片综纹样的设计思路

六片综可采用的组织较多，包括 1 上 5 下斜纹组织、2 上 3 下斜纹组织、3 上 2 下斜纹组织、4 上 1 斜纹组织及其变化组织如山形斜纹、破斜纹等。通过变化经纬纱的颜色及色纱的排列规律，可以演变出多种纹样特征。

所谓配色模纹是指某种提综规律（织物组织）与经纬向间隔配置的色纱经合理配置，共同作用所产生的特殊花纹效果。同一种提综规律会因为经纬向色纱排列的不同而呈现不同的花纹效果；同理，相同的经纬向色纱配置也会因为提综规律的变化而呈现不同的纹样特征。基于此原理，纹样可谓变化无穷。

说明：纹样实例中：根据所选纱线的粗细所呈现的不同效果。若纱线较细，纹样较小，织造纹样基本接近 1：100 的效果，若采用较粗的纱线，如细毛线、膨体纱线、十字绣花线等，呈现的效果接近 1：800 的纹样特征。

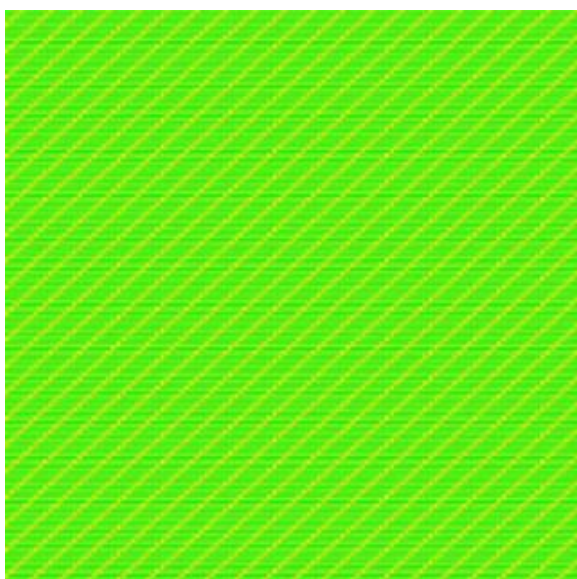
方案 1：1 上 5 下右斜纹



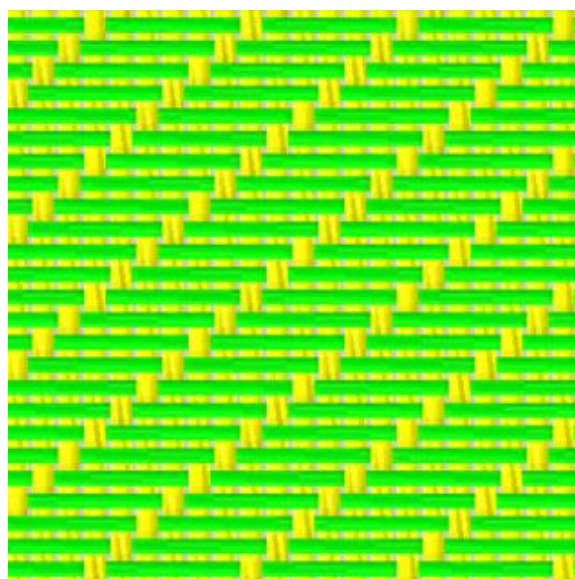
纱线排列：经纱单色 纬纱单色

本例：经纱为黄色，纬纱为绿色

模拟图

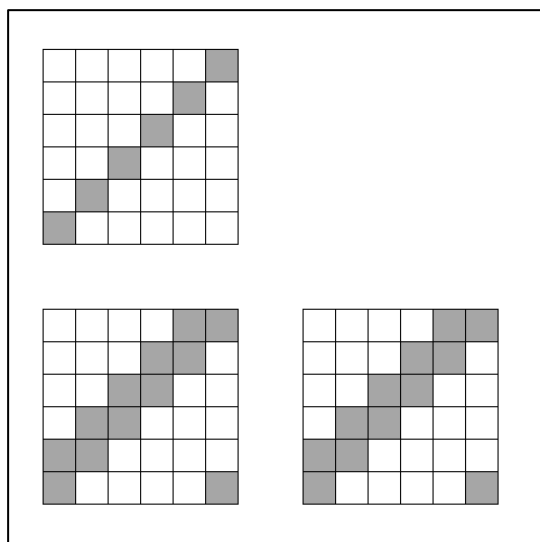


1:100 效果图



1:800 效果图

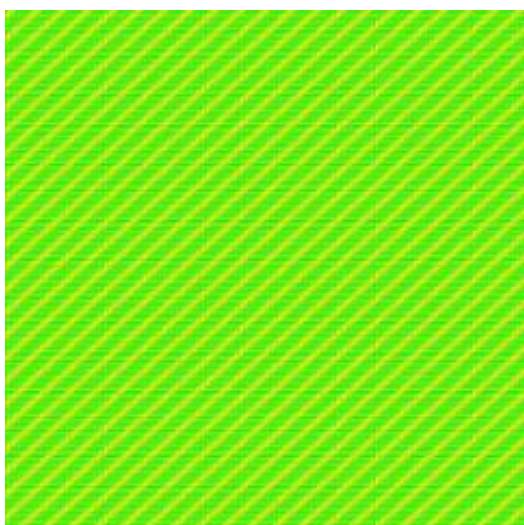
方案 2： 2 上 4 下右斜纹



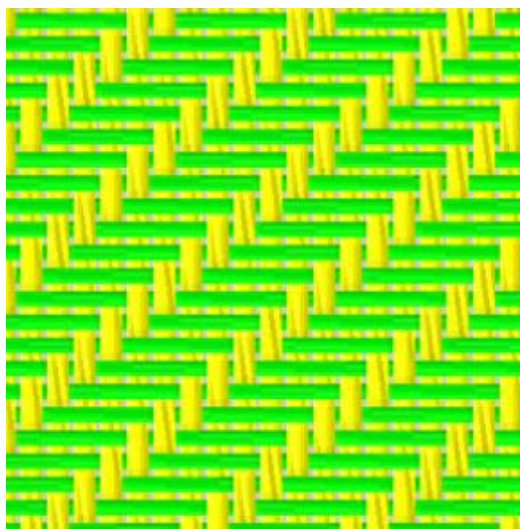
纱线排列：经纱单色 纬纱单色

本例：经纱为黄色，纬纱为绿色

模拟图：



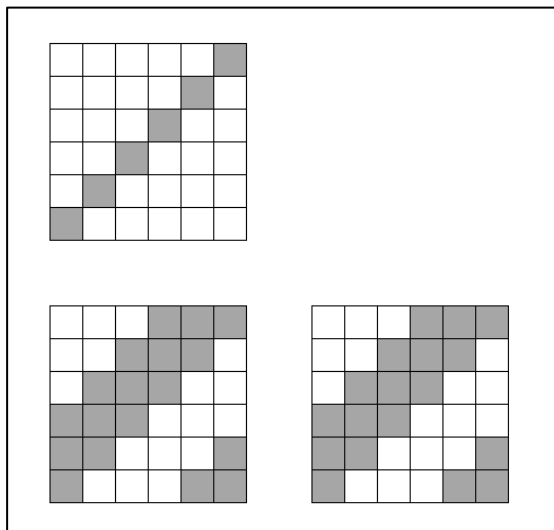
1:100 效果图



1:800 效果图

方案 3：3 上 3 下右斜纹

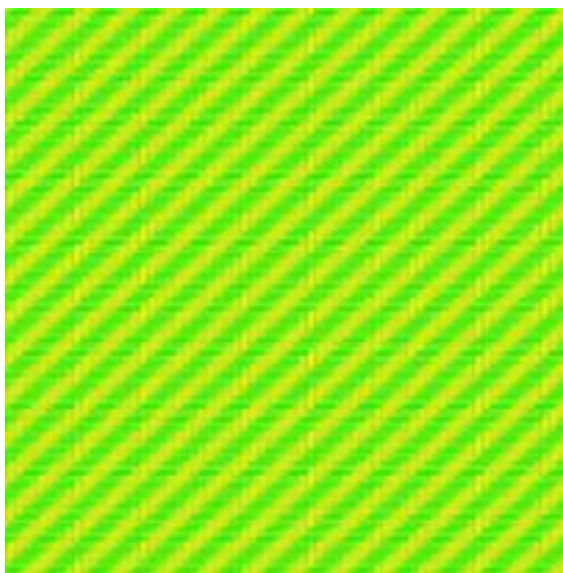
上机图：



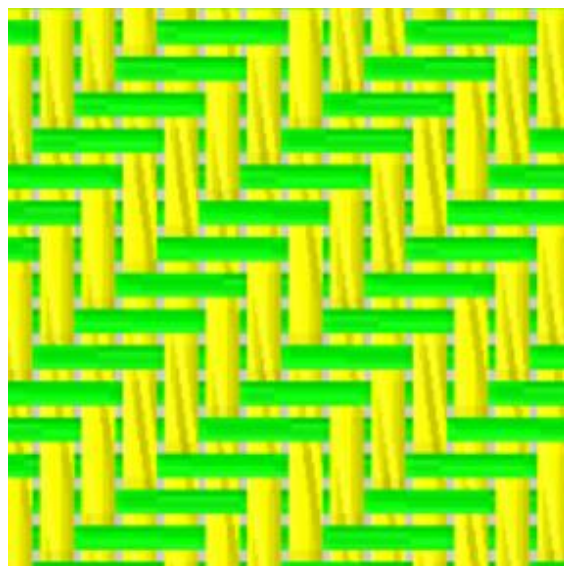
纱线排列：经纱单色 纬纱单色

本例：经纱为黄色，纬纱为绿色

模拟图：



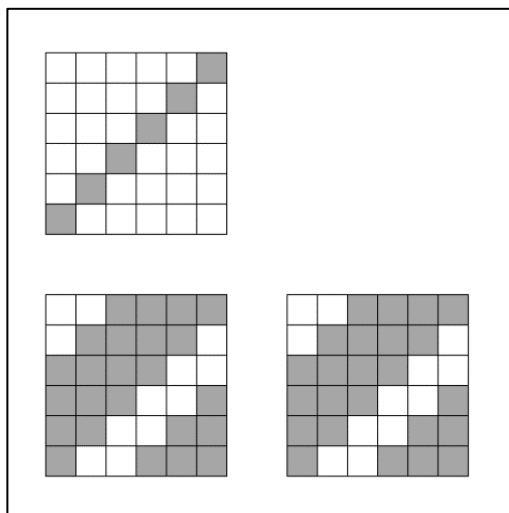
1:100 效果图



1:800 效果图

方案 4：4 上 2 下右斜纹

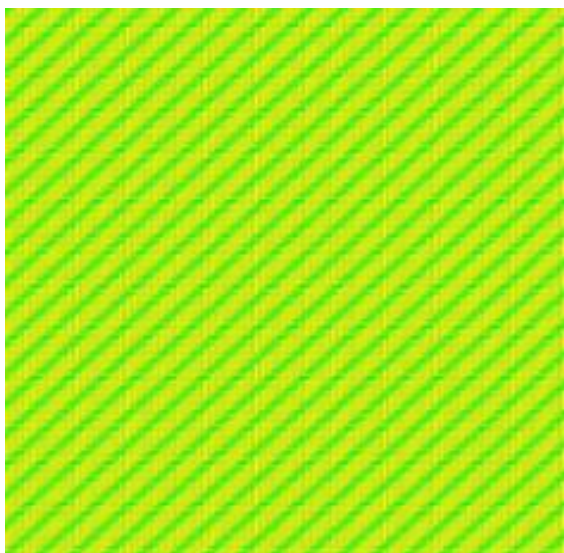
上机图：



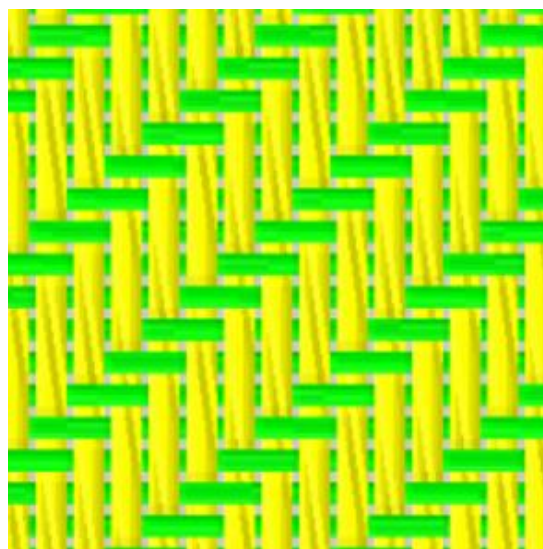
纱线排列：经纱单色 纬纱单色

本例：经纱为黄色，纬纱为绿色

模拟图：



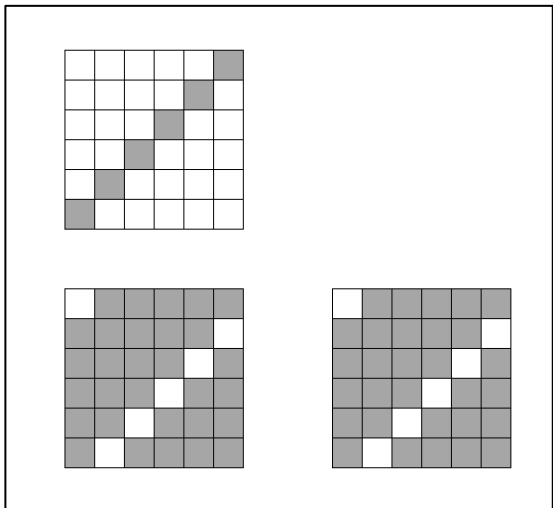
1:100 效果图



1:800 效果图

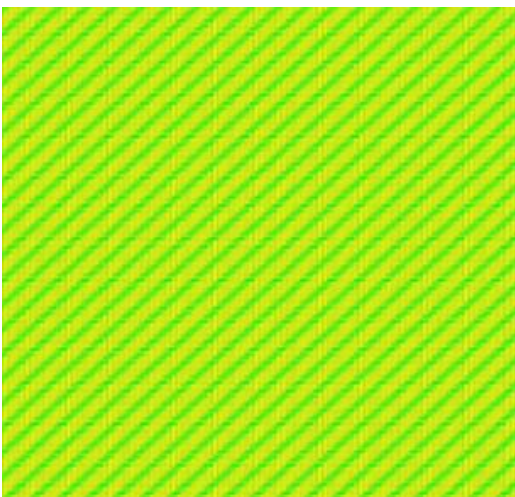
方案 5：1 上 5 下右斜纹

上机图：

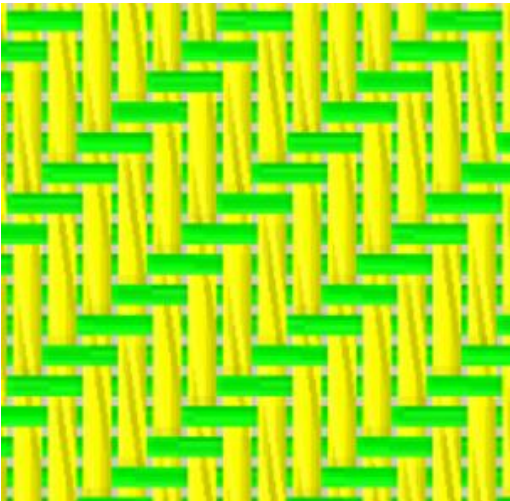


纱线排列：经纱单色 纬纱单色
本例：经纱为黄色，纬纱为绿色

模拟图：

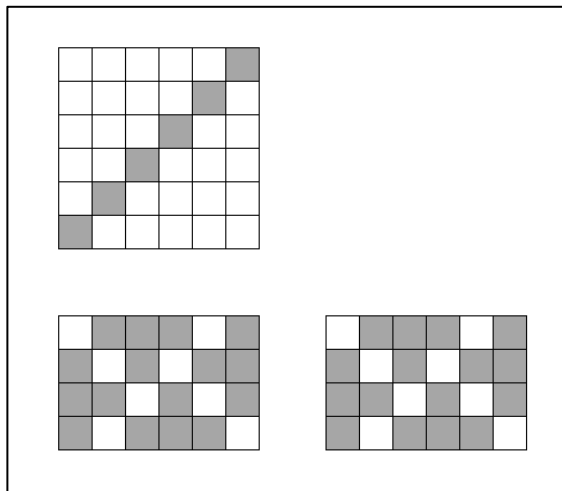


1:100 效果图



1:800 效果图

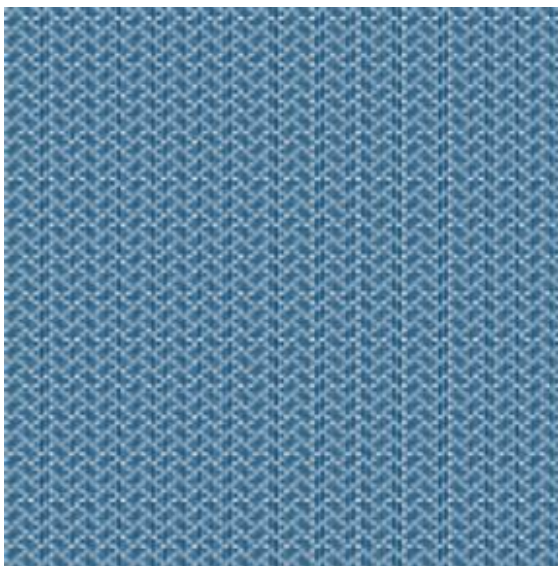
方案 6： 绉组织



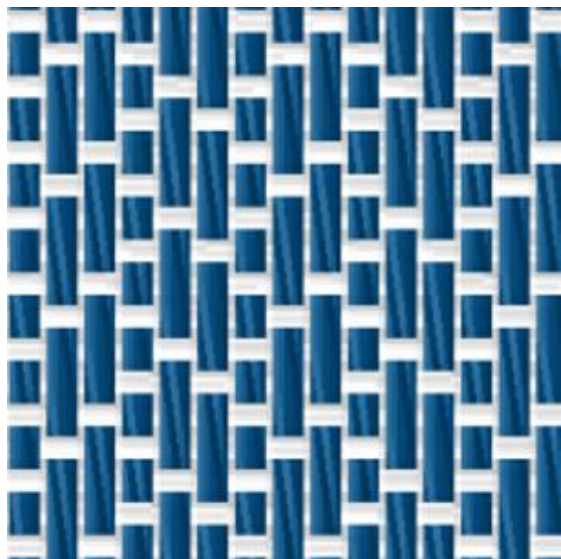
纱线排列：经纱单色 纬纱单色

本例：经纱为蓝色，纬纱为白色

模拟图



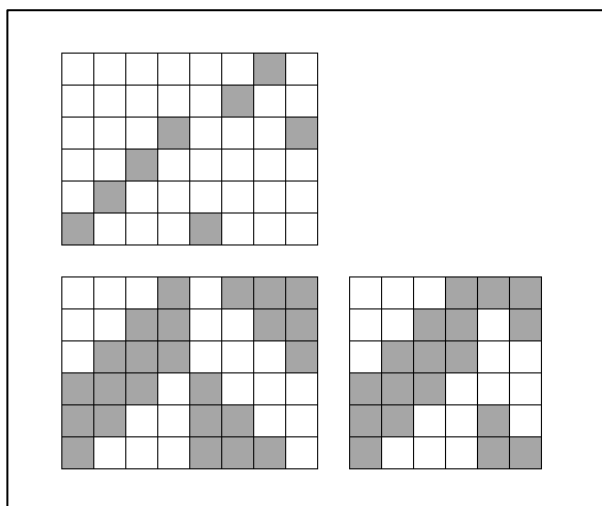
1:100 效果图



1: 800 效果图

方案 7：3 上 3 下破斜纹

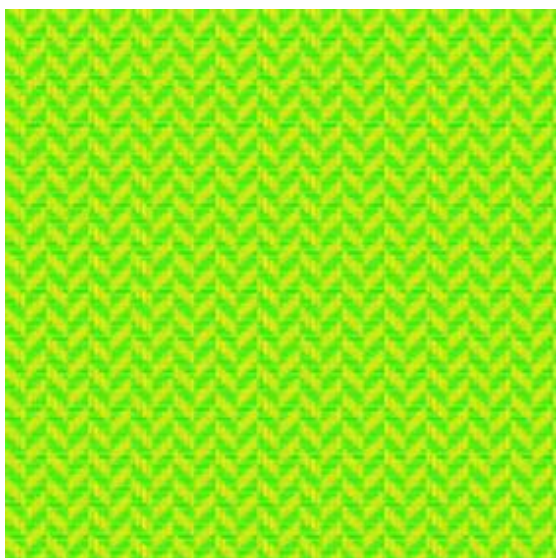
上机图：



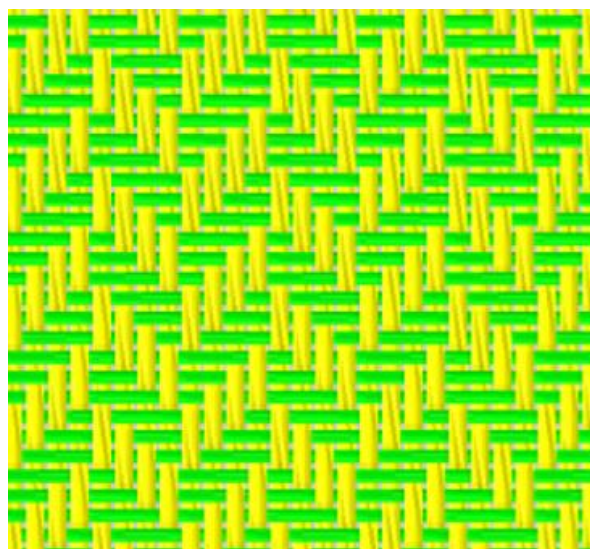
纱线排列：经纱单色 纬纱单色

本例：经纱为黄色，纬纱为绿色

模拟图：



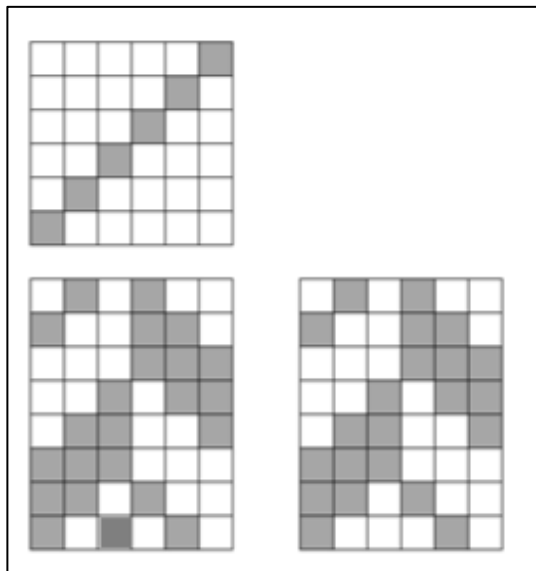
1:100 效果图



1: 600 效果图

方案 8：3 上 3 下 1 上 1 下破斜纹

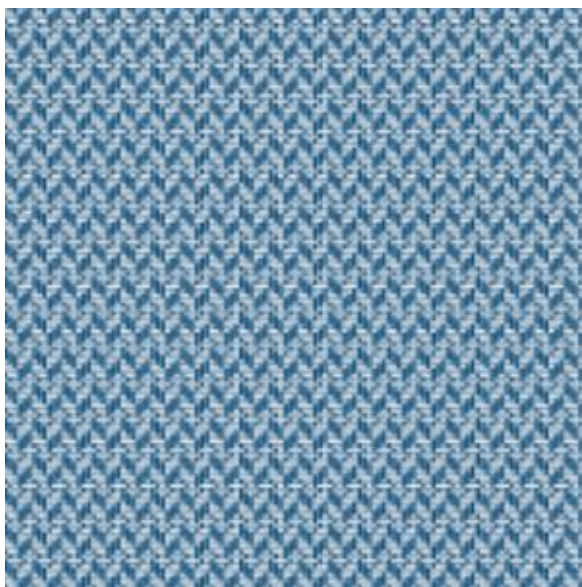
上机图：



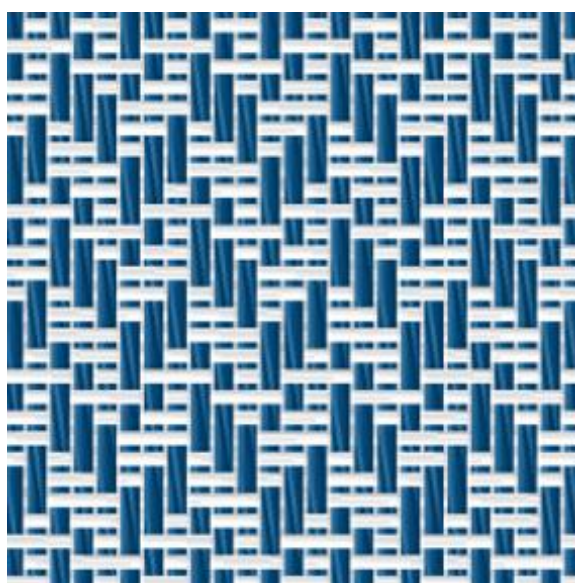
纱线排列：经纱单色 纬纱单色

本例：经纱为蓝色，纬纱为白色

模拟图：



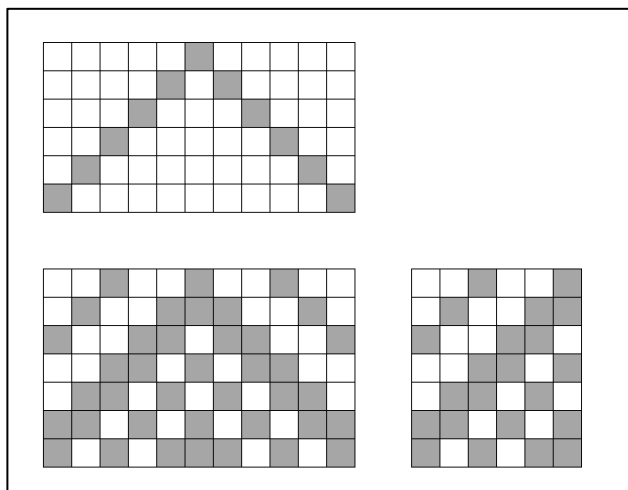
1:100 效果图



1: 600 效果图

方案 9：2 上 2 下 1 上 2 下山形斜纹

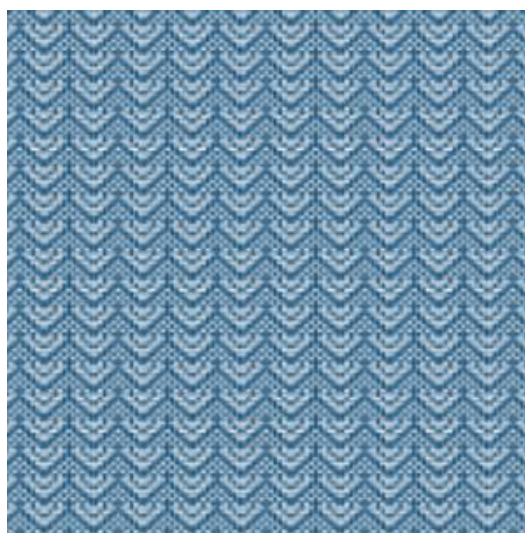
上机图：



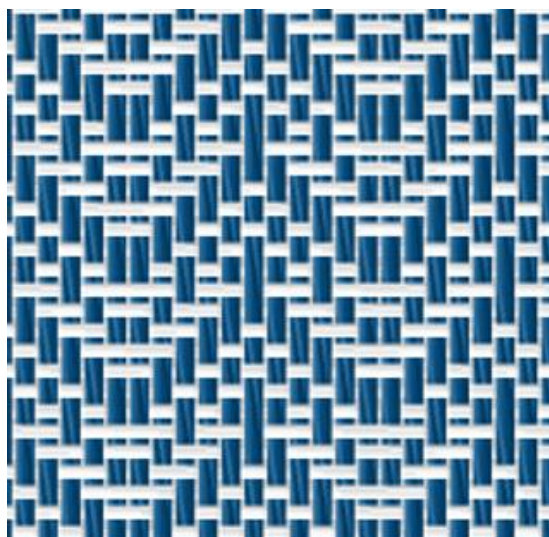
纱线排列：经纱单色 纬纱单色

本例：经纱为蓝色，纬纱为白色

模拟图：



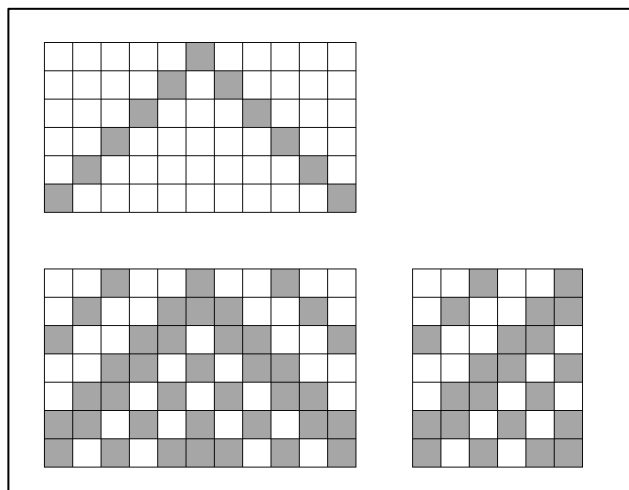
1:100 效果图



1:500 效果图

方案 10：2 上 2 下 1 上 2 下山形斜纹为基础的配色模纹

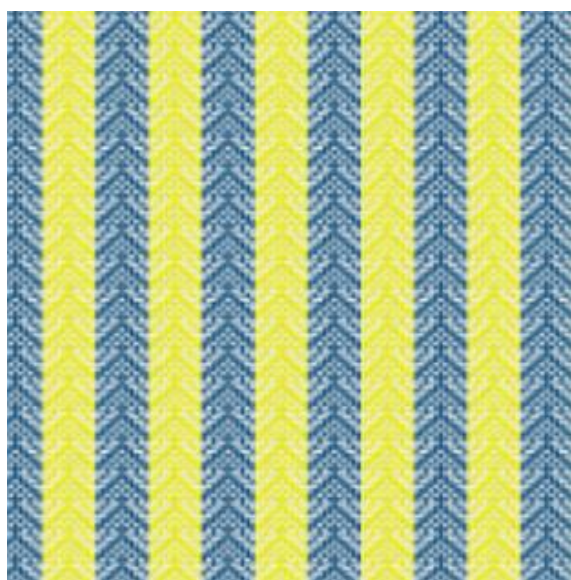
上机图：



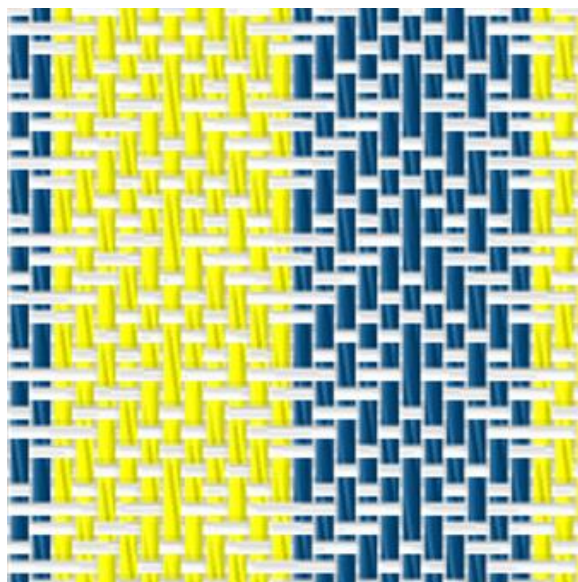
纱线排列 11A11B 纬纱白色

本例：经纱 11 黄 11 蓝，纬纱白色

模拟图：



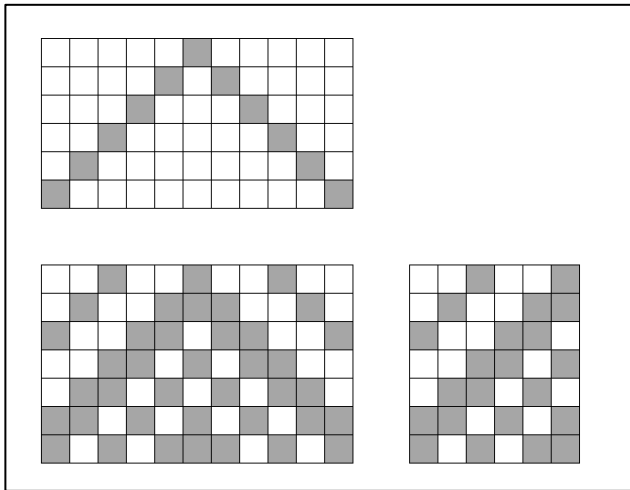
1:100 效果图



1:500 效果图

方案 11：2 上 2 下 1 上 2 下山形斜纹为基础的配色模纹

上机图：



纱线排列 11A11B11C11D11E11F11G

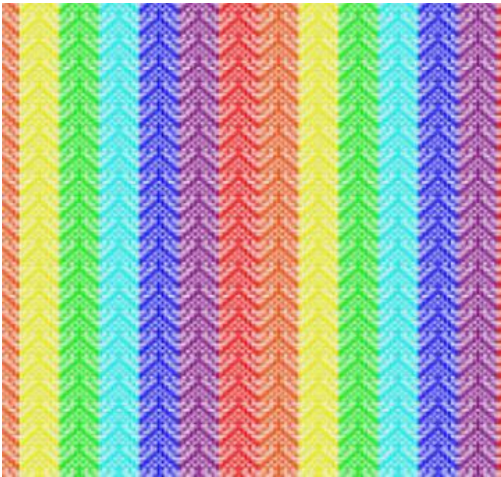
纬纱 a 色

本例：

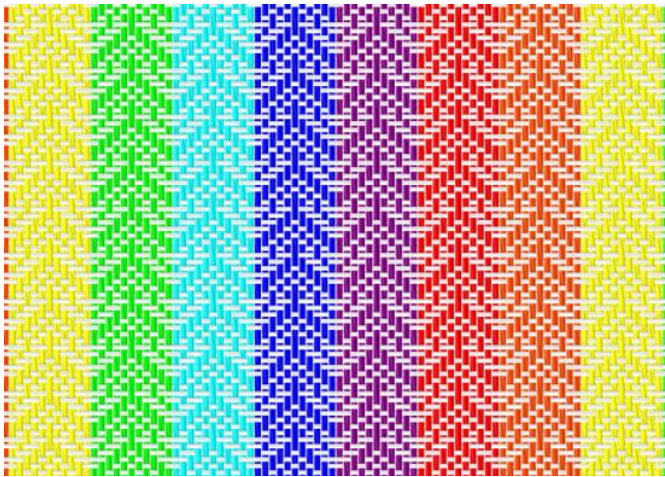
经纱：11 红 11 橙 11 黄 11 绿 11 青 11 蓝

11 紫； 纬纱：白色

模拟图：



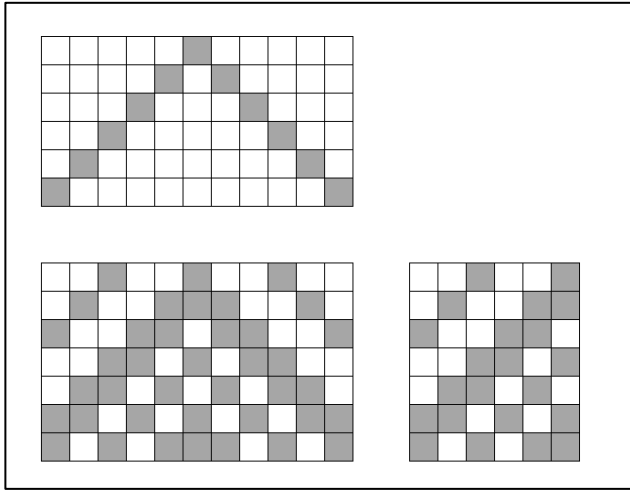
1:100 效果图



1:400 效果图

方案 11：2 上 2 下 1 上 2 下山形斜纹为基础的配色模纹

上机图：



纱线排列 11A11B11C11D11E11F11G

纬纱排列 11a11b11c11d11e11f11g

本例：

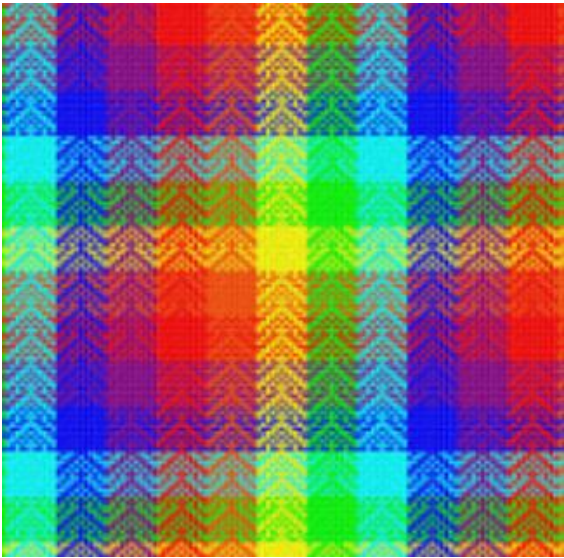
经纱：11 红 11 橙 11 黄 11 绿 11 青 11

蓝 11 紫

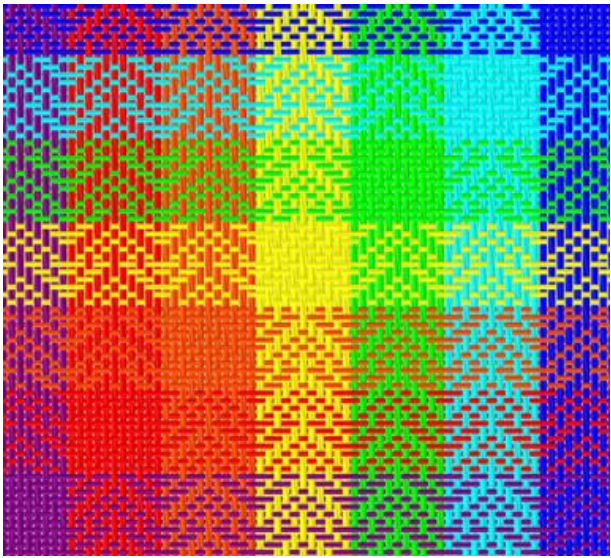
纬纱：11 红 11 橙 11 黄 11 绿 11 青 11

蓝 11 紫

模拟图：



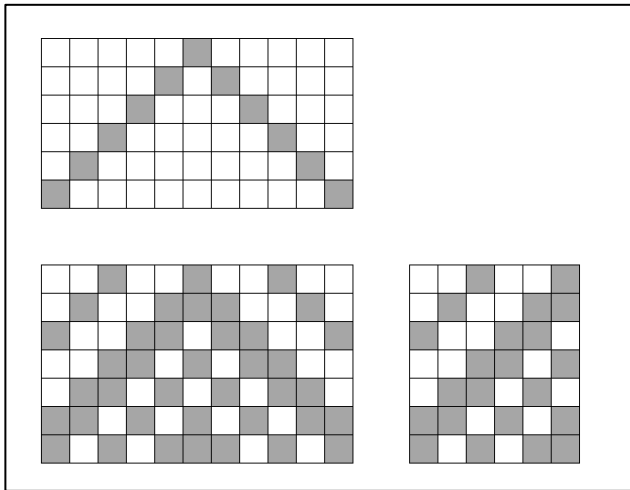
1:100 效果图



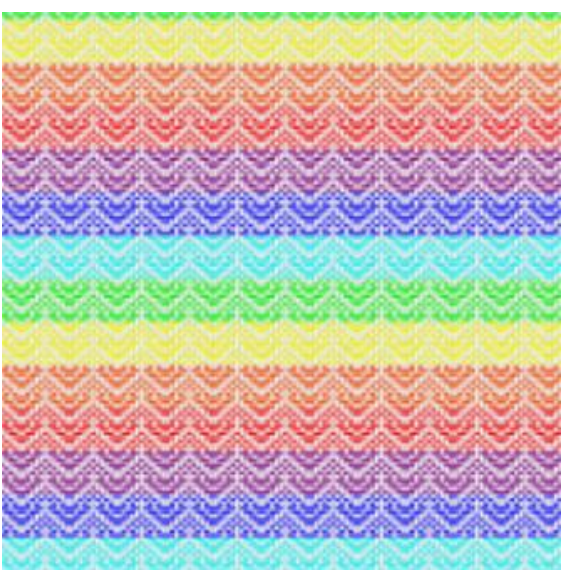
1:400 效果图

方案 12： 2 上 2 下 1 上 2 下山形斜纹为基础的配色模纹

上机图：



纱线排列 A
纬纱排列 11a11b11c11d11e11f11g
本例：
经纱： 白色
纬纱： 11 红 11 橙 11 黄 11 绿 11 青 11 蓝 11 紫
模拟图：



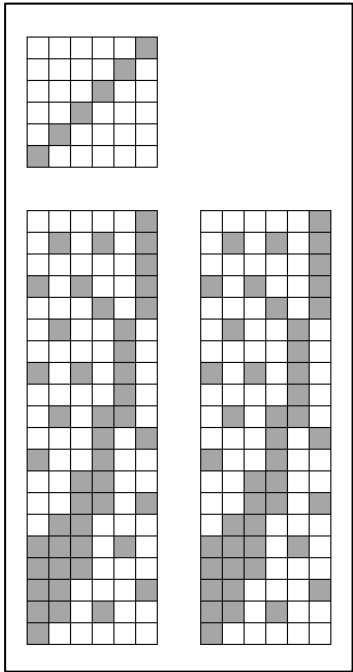
1:100 效果图



1:300 效果图

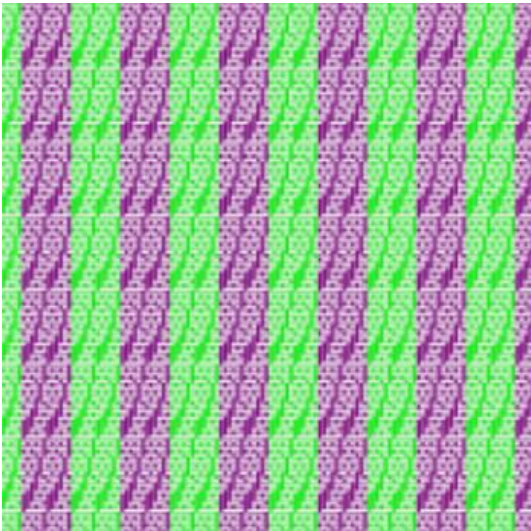
方案 13:

上机图：：

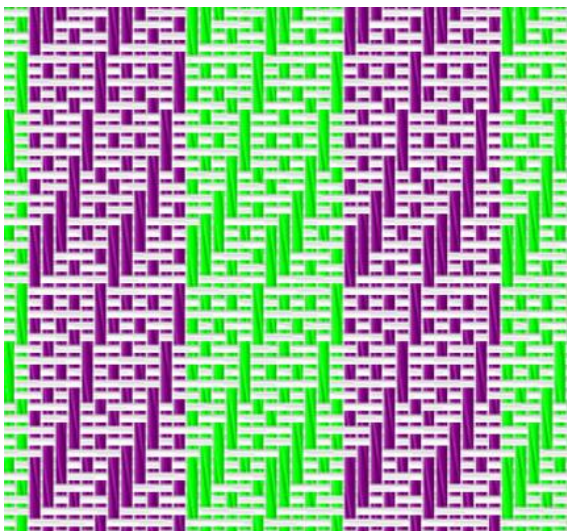


经纱 12A12B 纬纱单色

模拟图：

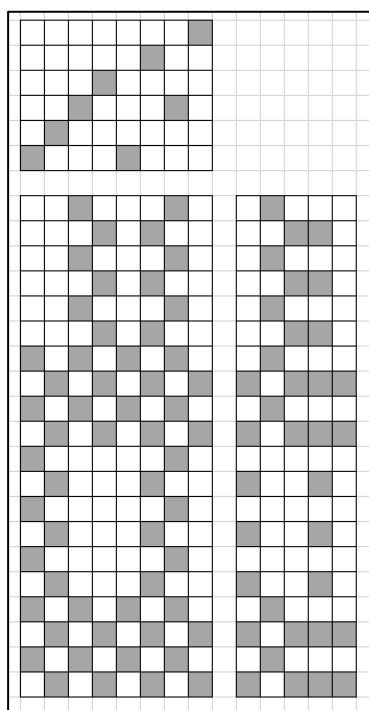


1:100 效果图



1:500 效果图

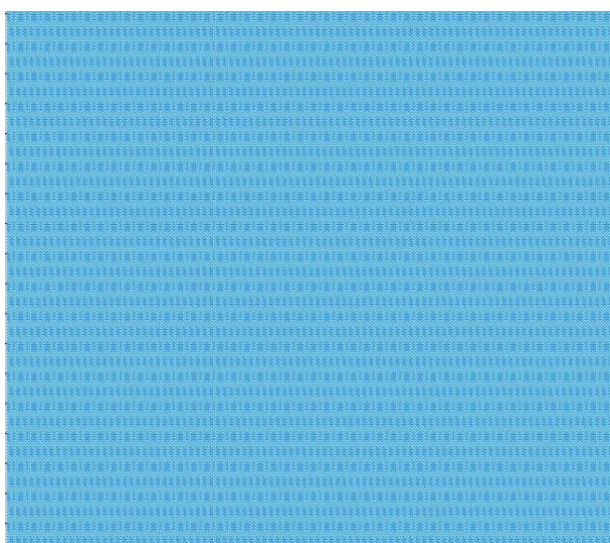
方案 14：平纹地小提花



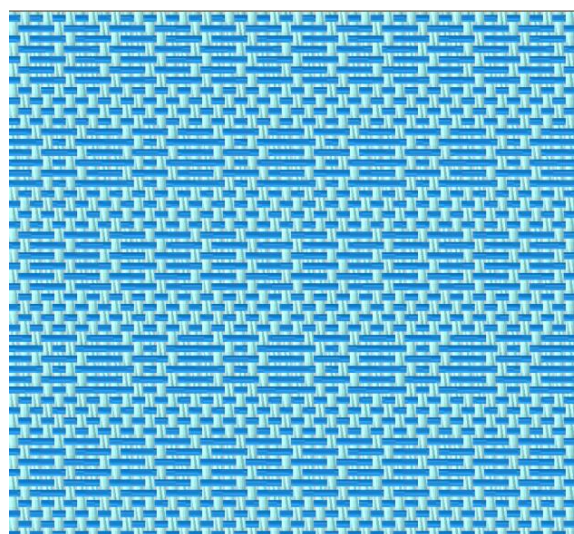
纱线排列：经纱 10A； 纬纱 10a

本例：经纱 10 浅蓝； 纬纱 10 蓝

效果图：



1:100 效果图



1:700 效果图